

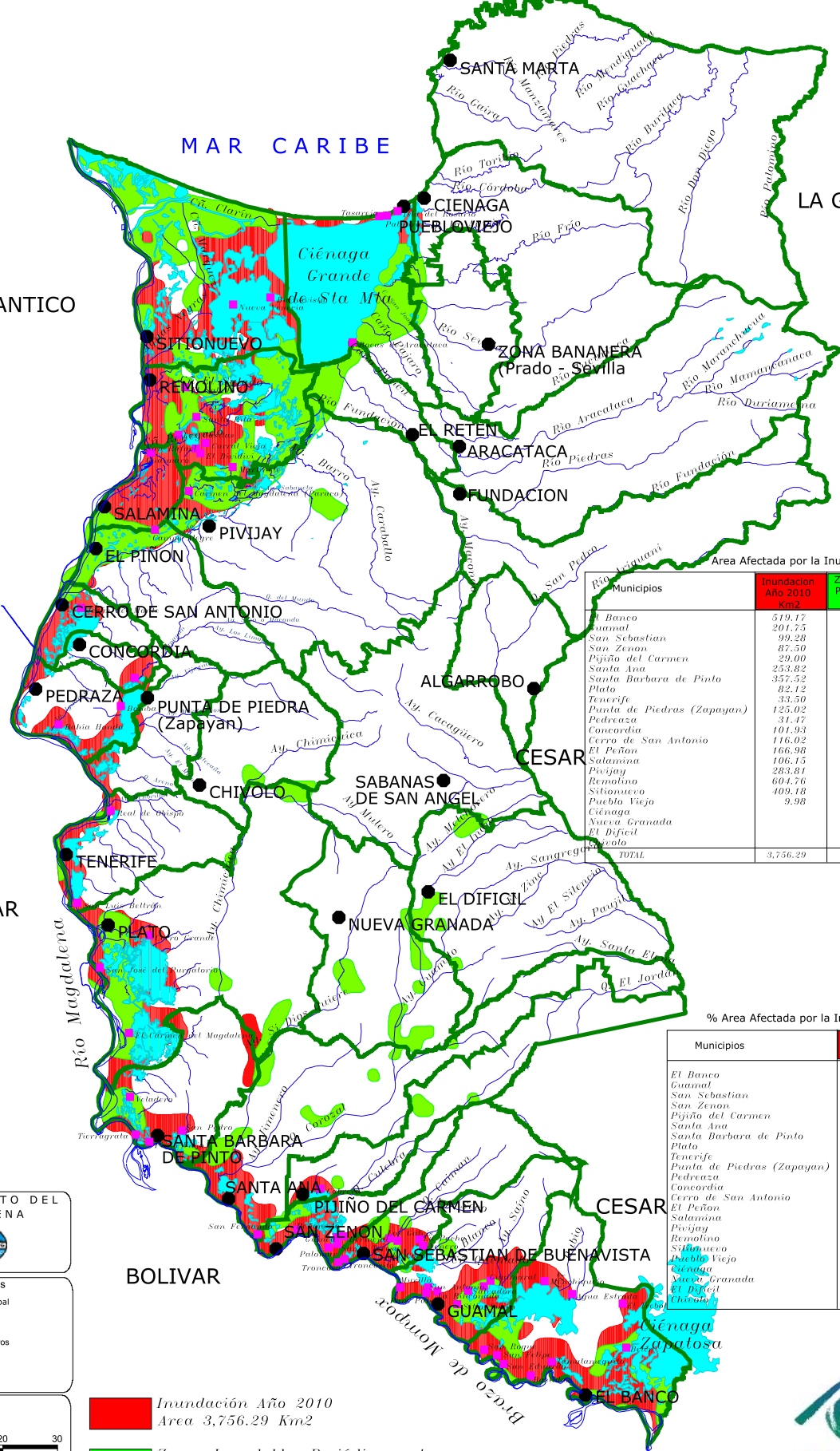
MUNICIPIOS AFECTADOS POR LA INUNDACION AÑO 2010



MAR CARIBE

LA GUAJIRA

ATLANTICO



Area Afectada por la Inundación Año 2010

Municipios	Inundación Año 2010 Km2	Zona Inund. Periódicam. Km2	Total Afect. Inundación 2010 Km2
El Banco	519.17	127.88	647.05
Guamal	201.75	65.66	267.41
San Sebastian	99.28	193.54	292.82
San Zenon	87.50	13.68	101.17
Piñón del Carmen	29.00	22.21	51.21
Santa Ana	253.82	85.02	338.84
Santa Barbara de Pinto	357.52	54.13	411.65
Plato	82.12	294.21	376.33
Tenerife	33.50	13.97	47.47
Punta de Piedras (Zapayan)	125.02	31.47	156.49
Pedraza	31.47	125.02	156.49
Concordia	101.93	31.47	133.40
Cerro de San Antonio	116.02	12.90	128.92
El Peñon	166.98	112.00	278.98
Salamina	106.15	148.92	255.07
Pivijay	283.81	162.23	446.04
Remolino	604.76	312.74	917.50
Silvaneco	409.18	368.98	778.16
Pueblo Viejo	9.98	153.80	163.78
Ciénaga		17.89	17.89
Nueva Granada		88.50	88.50
El Difícil		50.80	50.80
El Tola		15.88	15.88
TOTAL	3,756.29	2,255.24	6,011.53

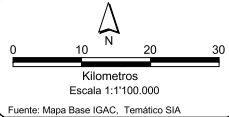
% Area Afectada por la Inundación Año 2010

Municipios	% Inundación Año 2010	% Zona Inund. Periódicam.
El Banco	64.11	15.79
Guamal	36.30	11.81
San Sebastian	22.64	44.14
San Zenon	38.36	6.00
Piñón del Carmen	3.73	2.86
Santa Ana	11.85	7.33
Santa Barbara de Pinto	49.62	10.64
Plato	25.01	16.39
Tenerife	16.92	2.88
Punta de Piedras (Zapayan)	9.29	
Pedraza	39.88	
Concordia	28.65	
Cerro de San Antonio	57.81	7.32
El Peñon	20.33	19.62
Salamina	100.00	89.19
Pivijay	6.51	9.95
Remolino	49.71	54.78
Silvaneco	62.93	38.40
Pueblo Viejo	61.39	23.07
Ciénaga	0.79	1.41
Nueva Granada		10.53
El Difícil		4.64
El Tola		3.03

DEPARTAMENTO DEL MAGDALENA



- Convenciones
- Cabecera Municipal
 - Corregimientos
 - Límite Municipal
 - Quebradas y Arroyos
 - Río Magdalena
 - Ciénagas



Inundación Año 2010
Area 3,756.29 Km²

Zonas Inundables Periódicamente
Area 2,255.24 Km²



Fuente

Fuente: Mapa Base IGAC, Temático SIA