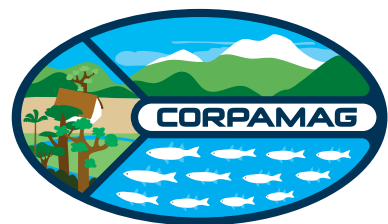


Material educativo para la sensibilización ambiental

Producto elaborado por la Oficina de Comunicaciones de Corpamag 2017

HORA DE COLOREAR LA NATURALEZA



CORPORACIÓN AUTÓNOMA REGIONAL DEL MAGDALENA

¡Magdalena ambiental, compromiso de todos!





Titi Cabeza Blanca

Saguinus oedipus



Es uno de los primates de mayor peligro de extinción en el mundo y sólo se encuentra en los bosques tropicales de Colombia. Tienen una cresta de pelos blanquecinos, desde la frente hasta la nuca, que caen hacia atrás. La espalda es parda y los brazos y piernas blancos o amarillentos y la cola anaranjada en la base y negra en la punta.

La piel de la cara es negra, adornada con bandas grisáceas o blanca. Posee pelo sobre todas las superficies externas del cuerpo, excepto sobre las palmas de las manos, plantas de los pies, labios y párpados.



Jaguar

Panthera onca



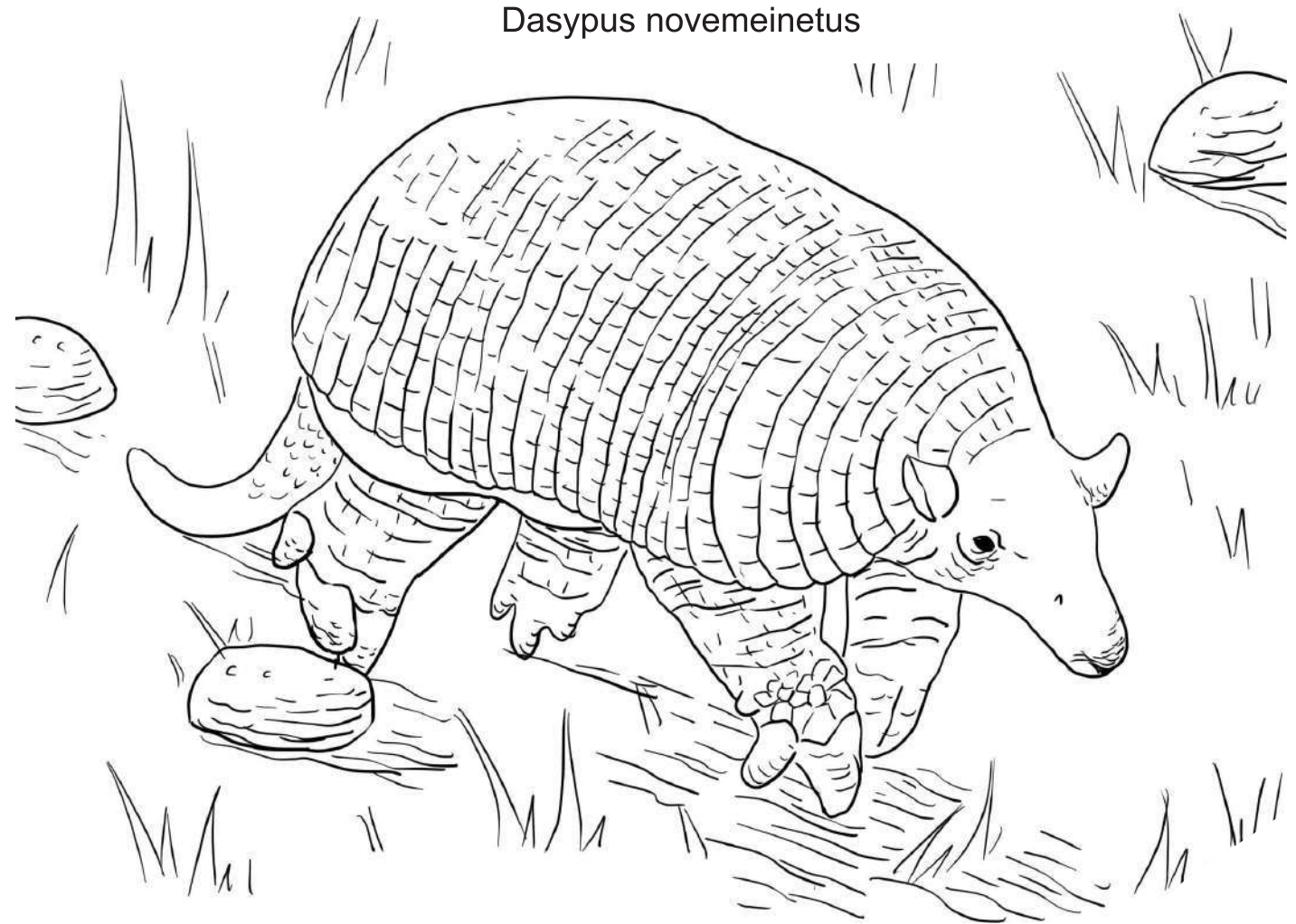
El jaguar es el felino más grande de América y el tercero del planeta, después del tigre y del león. Es de color amarillo-anaranjado, con numerosos anillos a los costados y manchas sobre la cabeza y el cuello. Ve muy bien en la oscuridad y su excelente olfato le ayuda a detectar sus presas a bastante distancia. Son muy buenos nadadores, caza de día y de noche, es solitario y es el encargado de regular las poblaciones de animales. Para los Mamos de la Sierra, el Jaguar representa una autoridad, representa al sol naciente.





Armadillo

Dasyus novemeinetus



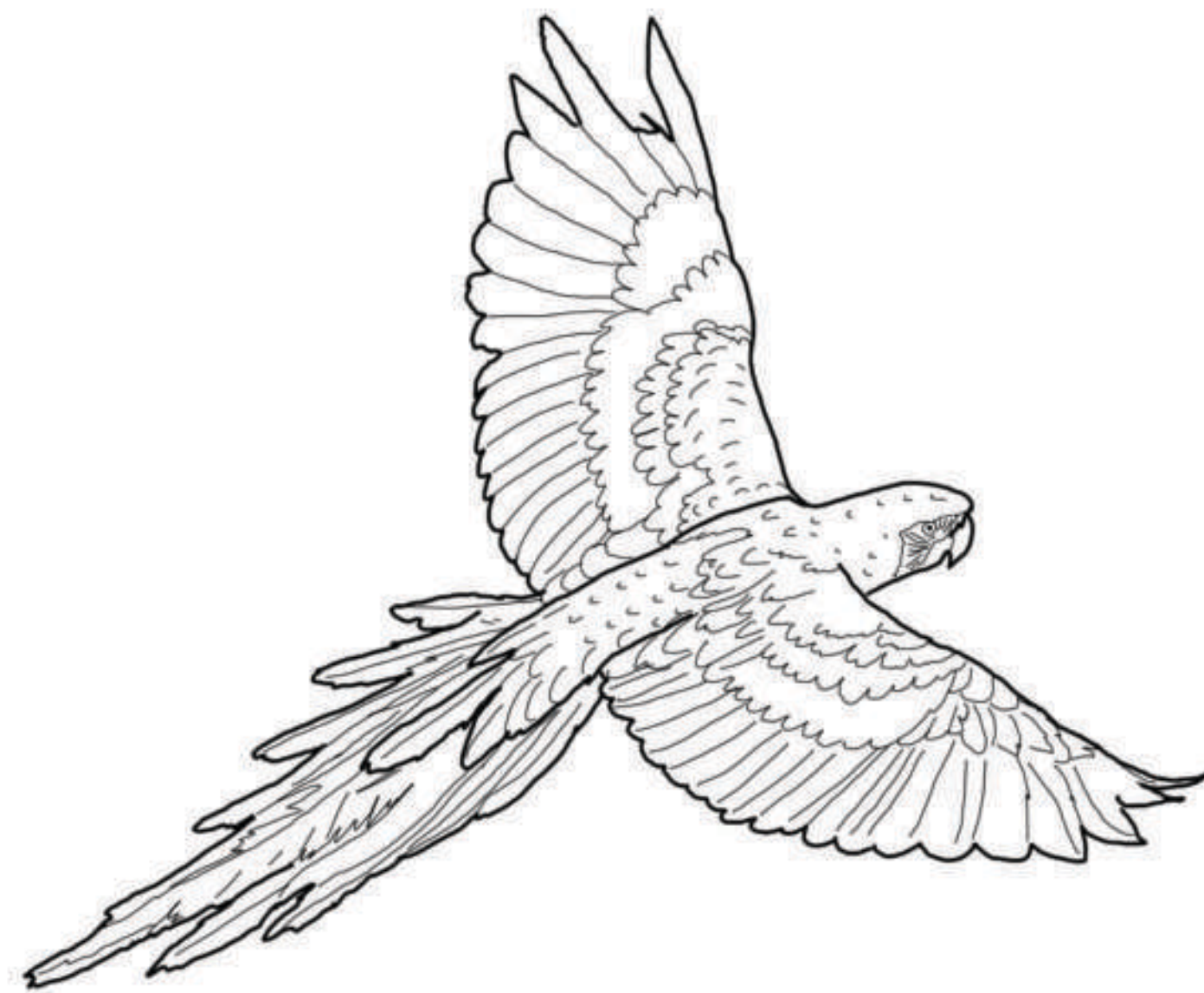
Está cubierto por una armadura sin pelo, con bandas flexibles que varían entre 8 y 11 aunque casi siempre son 9. Tiene el hocico y la cola larga y las orejas muy cerca la una de la otra.

Es nocturno pero también anda durante el día. Se alimenta de hormigas, comejenes, huevos, larvas y otros insectos. Remueve las hojas caídas ayudando a su descomposición de una manera mas rápida. Su principal amenaza es la cacería para el consumo de carne.



Guacamaya Verde

Aras militaris



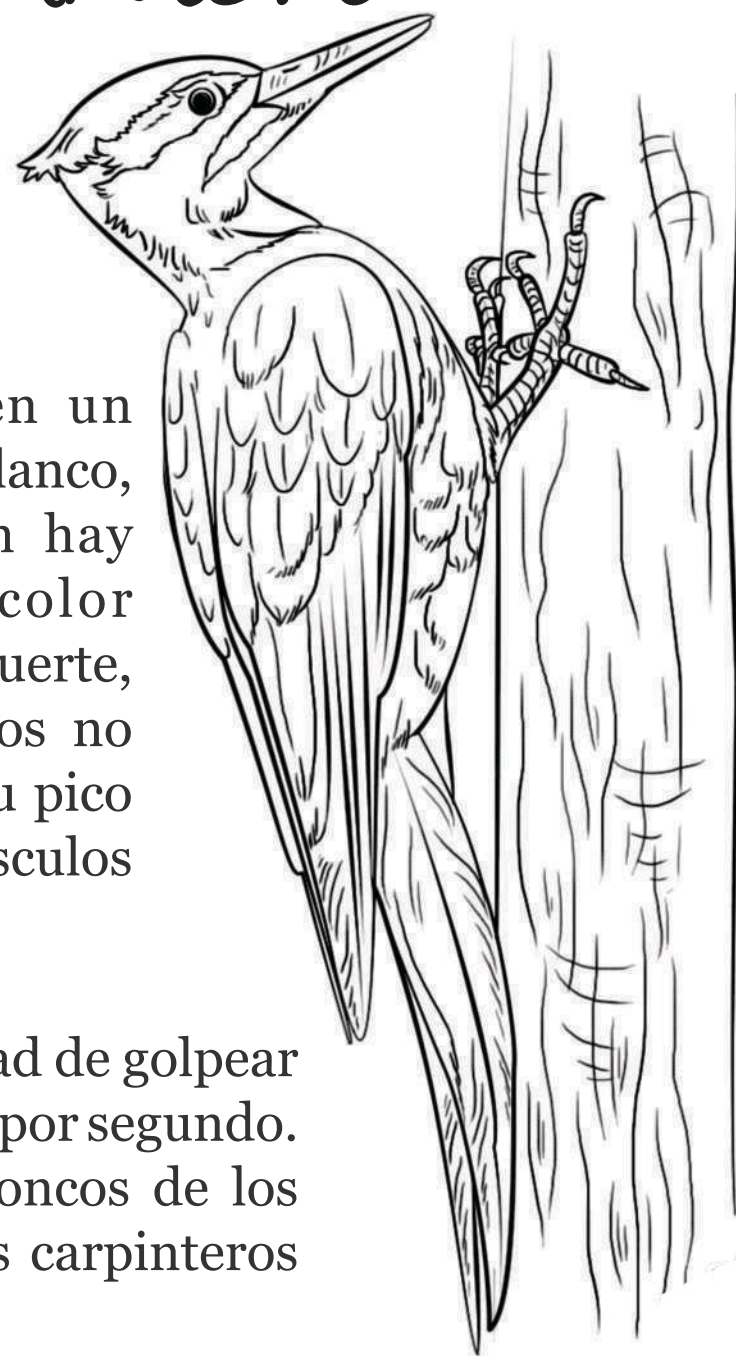
Es mediana, de plumaje principalmente verde, tanto en el cuerpo como en las alas y con la frente cubierta de pequeñas plumas rojas. Las plumas de la cola terminan en azul por la parte superior y en amarillo por la inferior. Es un ave social, ruidosa, normalmente observada en pequeños grupos volando de sus lugares de anidación a las áreas donde se alimenta. Su pico robusto lo utiliza para abrir las semillas, granos y frutos que son la base de su alimentación.





Pájaro carpintero

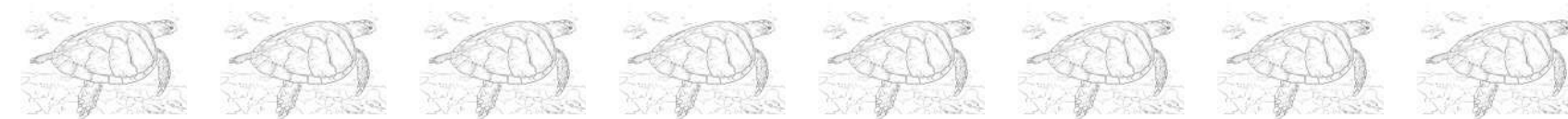
Picidae



Los pájaros carpinteros tienen un plumaje muy llamativo, de color blanco, negro y rojo, aunque también hay especies de carpinteros de color amarillo y rojo. Su cráneo es muy fuerte, para que al dar golpes tan duros no sufra una conmoción cerebral. Su pico es muy fuerte, al igual que los músculos del cuello.

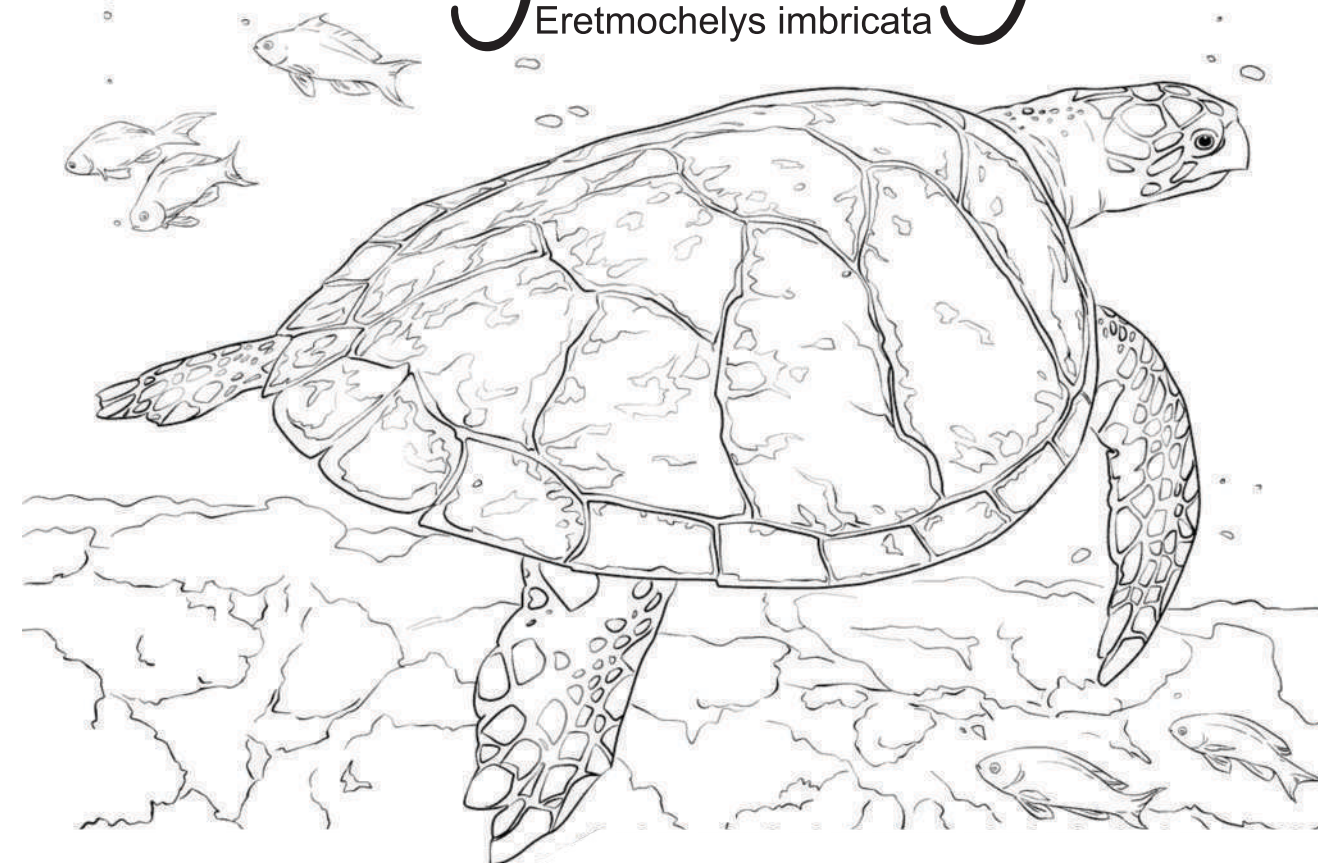
Los carpinteros tienen la capacidad de golpear los troncos de los árboles 20 veces por segundo. Con los golpes que dan a los troncos de los árboles marcan su territorio. Los carpinteros no caminan ellos saltan.

En los árboles se paran verticalmente y utilizan su cola para apoyarse como si fuera una tercera pata. Tienen una lengua de púas, la cual es muy pegajosa, y es hasta cuatro veces más larga que su pico, lo que le permite cazar insectos dentro de los huecos de los árboles.



Tortuga carey

Eretmochelys imbricata



La Tortuga de Carey es una de las especies marinas más hermosas que navegan por nuestros mares y océanos. Ella habita en el Índico y el Atlántico y el mar Caribe. En el estado adulto, son las tortugas marinas con el caparazón más precioso formado por escudos translúcidos, de coloración variada entre amarillo, ámbar, rojo, marrón y negro.

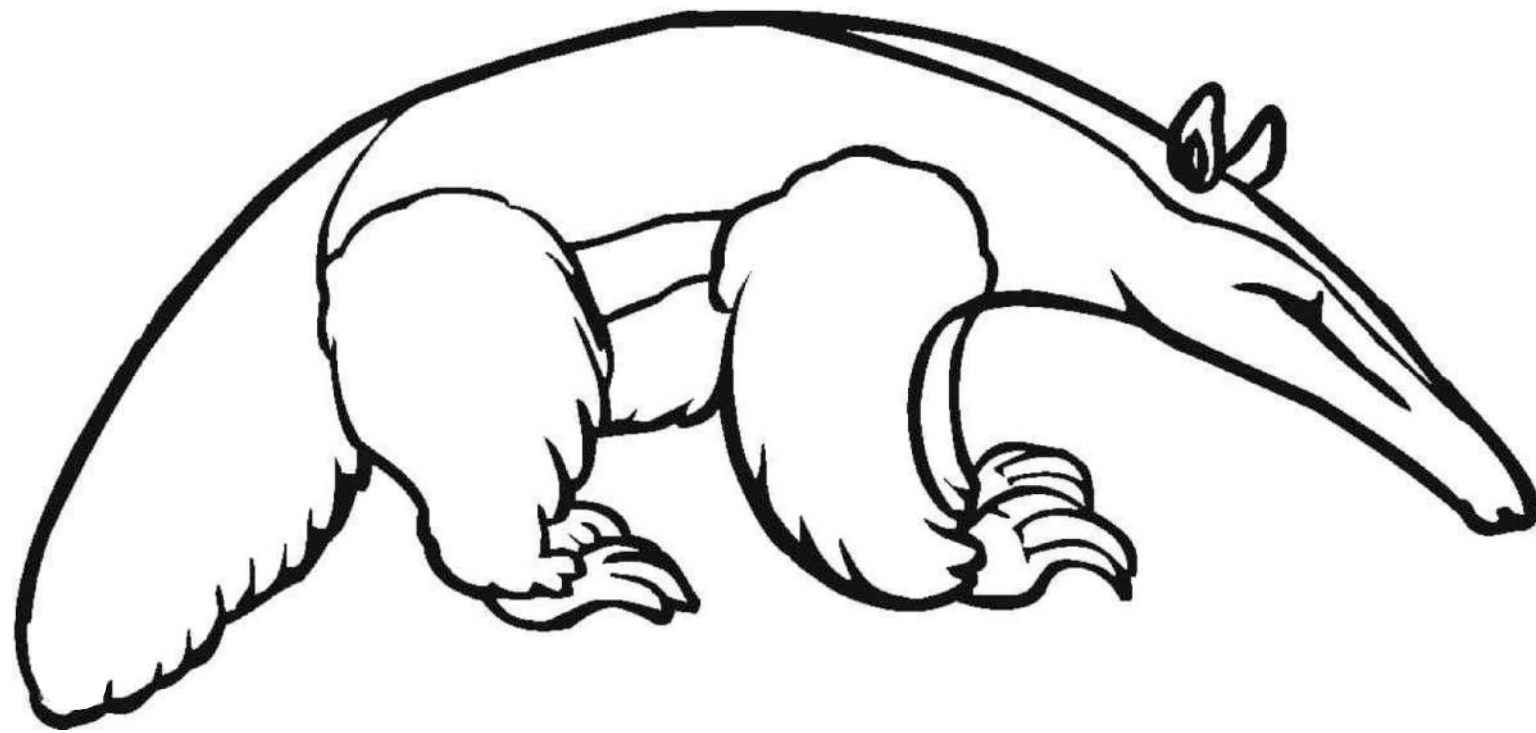
Este reptil puede encontrarse cerca de los arrecifes de coral y formaciones rocosas en áreas costeras llanas. El caparazón es aplanado y con la parte final del mismo fuertemente aserrada. El caparazón es aplanado y con la parte final del mismo fuertemente aserrada. Puede vivir entre 30 y 50 años. El ser humano ha propiciado que esta especie esté a punto de desaparecer, pues es capturada por su carne considerada un manjar, así como por su hermoso caparazón.





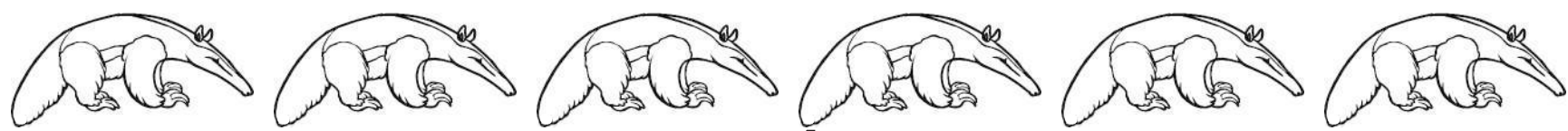
Oso hormiguero

Tamandua mexicana



Su cuerpo, incluyendo su cabeza, mide entre 50 y 80 centímetros de largo y su cola, que mide entre 40 y 65 centímetros, es peluda en la base, pelada en la punta y le sirve para agarrarse. Tiene una trompa alargada, ojos pequeños, su pelaje es de color amarillento, tiene una especie de chaleco negro en el lomo, el vientre y los hombros y tiene 4 garras poderosas y largas en las patas delanteras y 5 pequeñas en las traseras.

Controla las poblaciones de avispas, comejenas y abejas, ya que las consume diariamente en sus nidos.



Nutria neotropical

Lontra longicaudis



Las nutrias son animales increíbles que pasan su vida en la mayoría de ecosistemas acuáticos de nuestro planeta, tanto en sistemas de agua dulce como marinos. Su cuerpo está perfectamente adaptado al agua, al tener una densa capa de pelo, bigotes sensoriales, patas palmeadas y colas largas y fuertes que usan como remo para impulsarse.

La nutria neotropical mide hasta 1.3 metros y llega a pesar 12kg aproximadamente. Su cuerpo es de color café claro. Desde el labio superior hasta el vientre tiene un color blanco crema uniforme. La cola es cilíndrica.

Están en peligro debido a la destrucción de su hábitat, principalmente por la tala y la quema de bosques, la expansión de cultivos y la construcción de obras y viviendas cerca de las orillas de los ríos.





Mariposa Azul

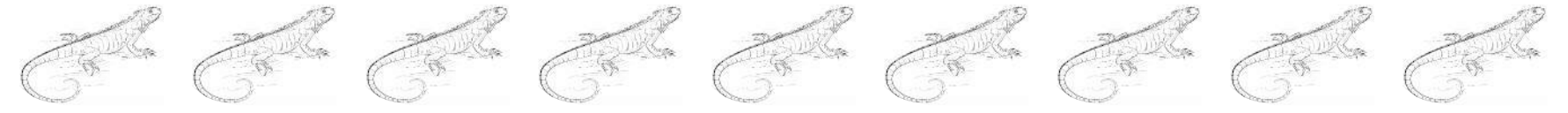
Morpho



Aunque parece que las alas de la mariposa morpho azul son de color azul metálico, no lo son, este color se debe a cómo las escalas microscópicas en el dorso de las alas reflejan la luz.

La parte inferior de las alas son de color marrón con muchos puntos de diferentes tamaños, el cual le sirven como un mecanismo de defensa contra todo tipo de depredadores como insectos y aves. Se ubica entre las mariposas más grandes del mundo, pueden medir entre cinco y ocho pulgadas fácilmente, lo que en el mundo de la mariposa es enorme.

Por lo general, pasan mucho tiempo en el suelo del bosque o escondida entre los arbustos bajos y los árboles, de esa forma descansa sus alas dobladas hacia arriba y su color azul brillante se esconde, camuflándose de sus depredadores.



Iguana verde

Iguana iguana



Su piel verde está recubierta de pequeñas escamas y le permite confundirse con la vegetación. Tiene una cresta dorsal que recorre desde su cabeza hasta su cola. Puede llegar a medir dos metros y pesar más de 15 kilogramos. Sus patas son fuertes y ágiles para deslizarse con facilidad. Es un animal herbívoro, ya que todos sus alimentos los obtiene de los árboles. Son grandes dispersores de semillas, lo que ayuda al nacimiento de nuevos árboles para el bosque.





Manatí

Trichechus manatus



Es un mamífero marino que vive en aguas cálidas, y se alimenta de plantas acuáticas. Su cuerpo es grueso, de adulto puede llegar a medir entre 3 y 4 metros y su peso oscila entre los 200 y 700 kilogramos. Su tamaño lo convierte en uno de los mayores mamíferos de América Latina. Tiene las extremidades anteriores en forma de aletas. La cola es plana. Su piel es muy gruesa color gris azulado.

En las desembocaduras de los grandes ríos, en los humedales y en las costas donde habita el manatí, este realiza un papel ecológico muy importante porque controla la proliferación de plantas al alimentarse de ellas, pueden llegar a comer en un día el 10% de su peso corporal.



Danta

Tapirus terrestres



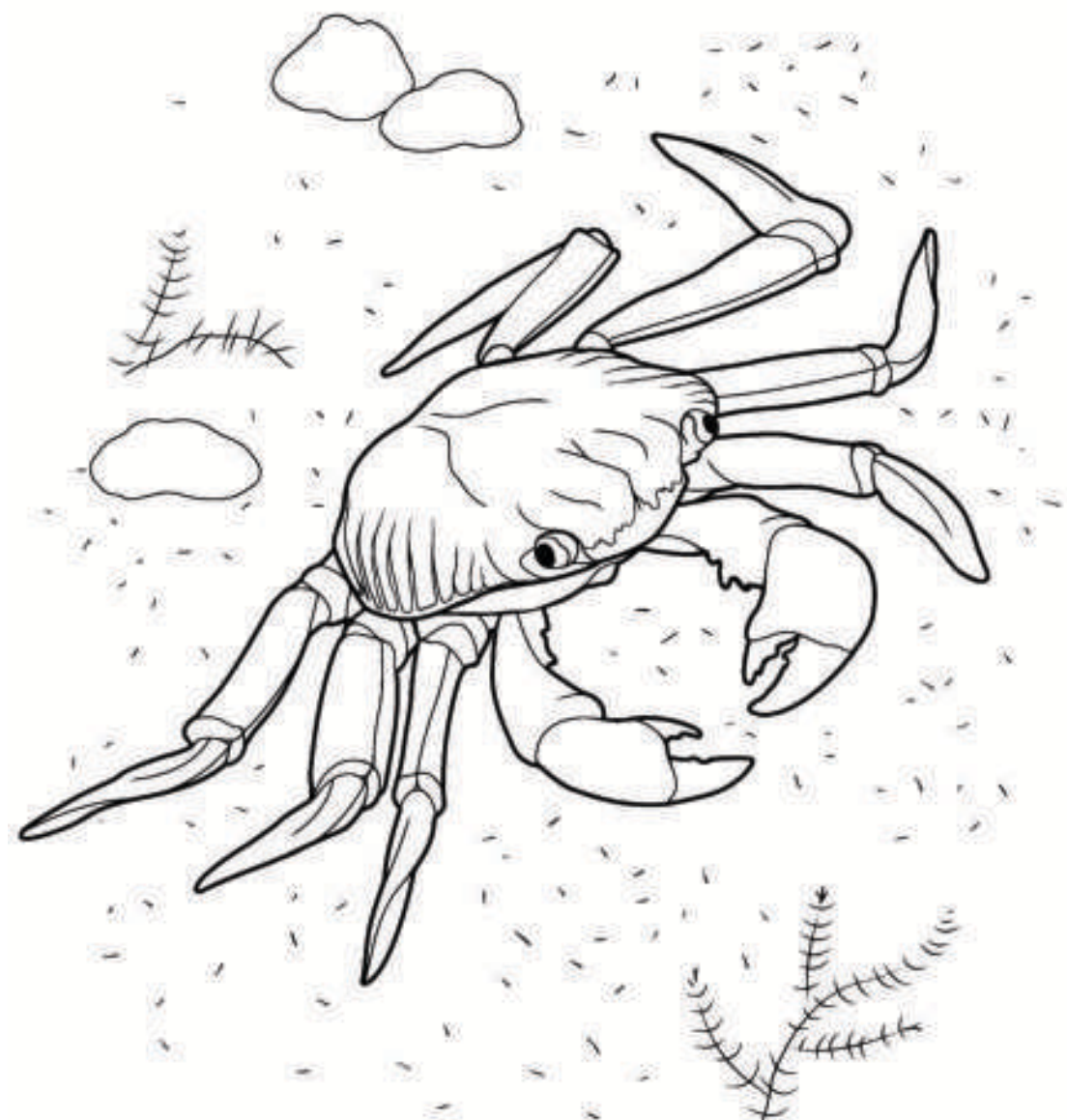
Es el mamífero terrestre más grande y pesado de la zona tropical de América. Puede medir más de dos metros de largo y un metro de alto, y pesar unos 250 kilogramos. Su pelaje suele ser muy corto y oscuro. Tiene un alargado hocico en forma de pequeña trompa, que usa para tomar agua y arrancar sus alimentos. Sale en las noches para alimentarse. Con frecuencia toma baños para refrescarse y acostumbra revolcarse en el lodo para eliminar parásitos de su piel. Tiene una sola pareja durante toda su vida.





Cangrejo azul

Callinectes sapidus



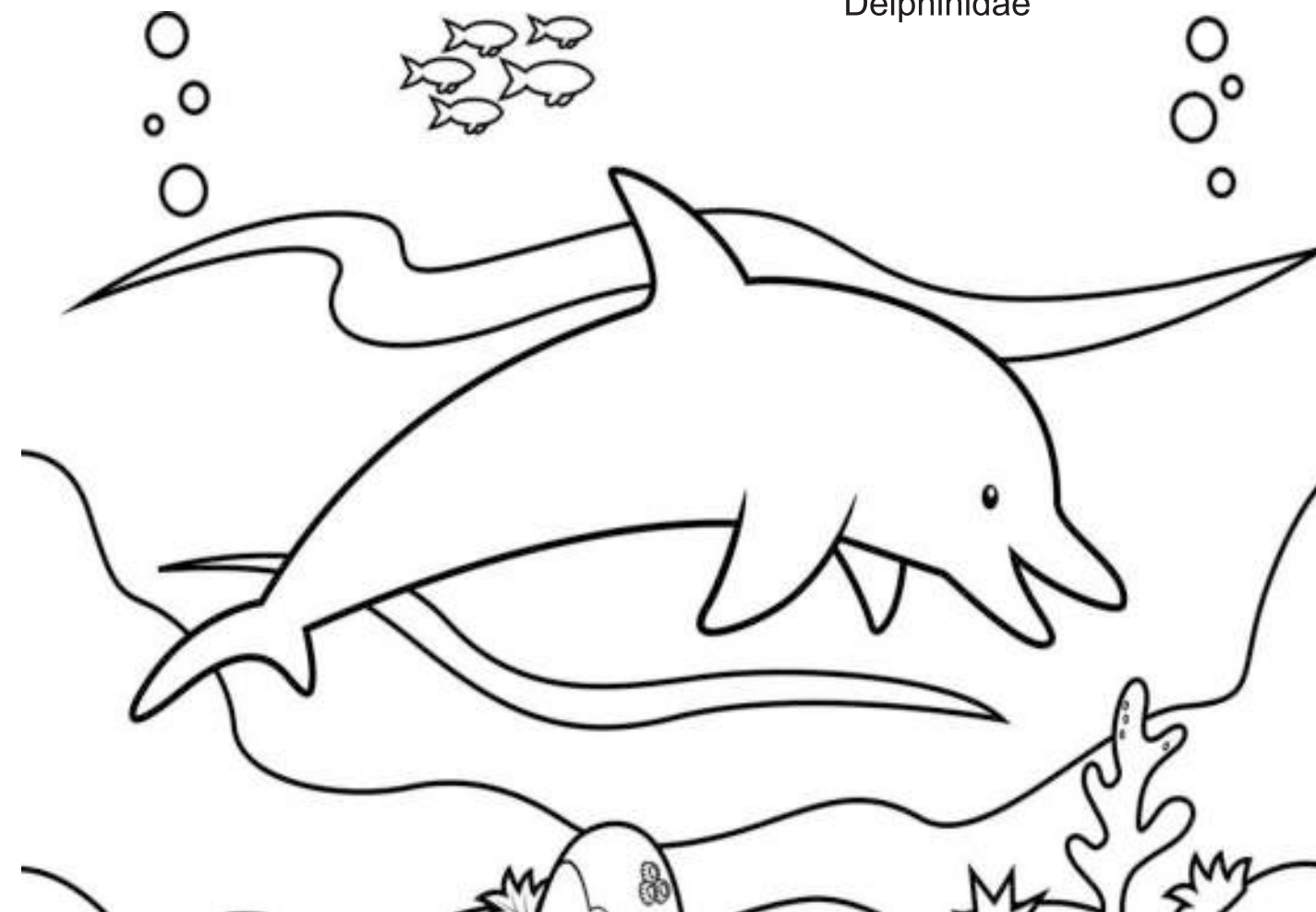
El cangrejo azul se llama así debido a sus pinzas de color zafiro tintado. Su concha o caparazón es, en realidad, de un color marrón moteado, y las hembras tienen reflejos rojos en las puntas de las pinzas.

Se alimentan de casi cualquier cosa que puedan conseguir, incluyendo mejillones, caracoles, peces, plantas, e incluso carroña y cangrejos azules más pequeñas. También son excelentes nadadores. Es una especie vulnerable a la extinción.



Delfín

Delphinidae



Los delfines son mamíferos marinos estrechamente relacionados con las ballenas y las marsopas. Se ha comprobado que es uno de los animales que tiene mayor inteligencia. El cuerpo de este hermoso animal es completamente uniforme y al que le sigue una cabeza bien grande y un hocico de lo más alargado. Respirar fuera del agua a través de una orificio que se encuentra en lo alto de su cabeza.

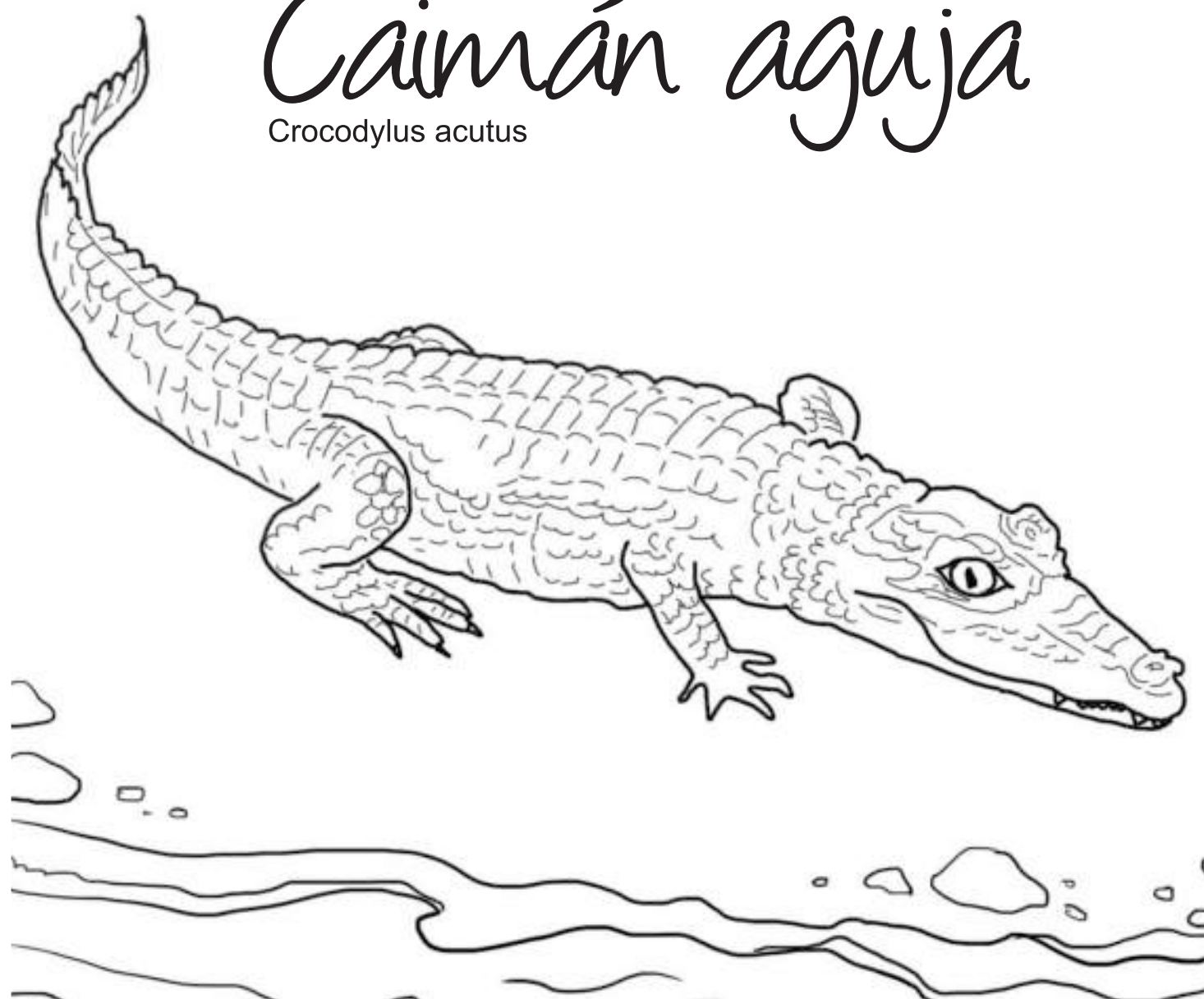
Son animales carnívoros, se alimentan de pequeños animales marinos que encuentran a su paso de entre los cuales su favorito es sin duda, el calamar. No obstante, puede comer cualquier otro tipo de animal.



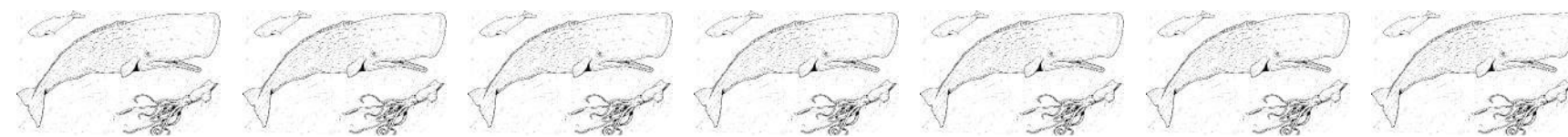


Caimán aguja

Crocodylus acutus

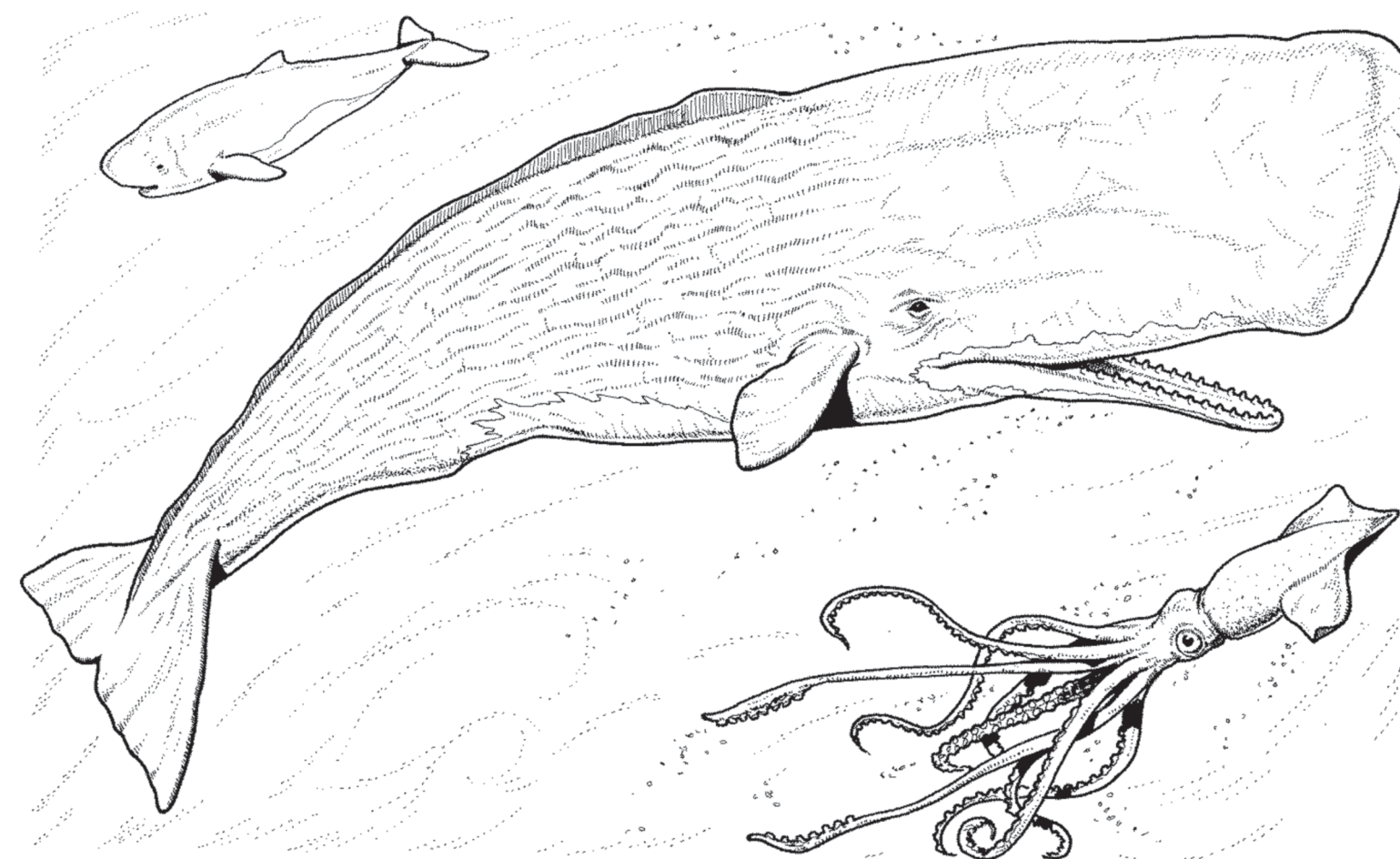


Es una criatura de cuerpo fornido, extremidades cortas, fuerte y larga cola, piel escamosa cubierta de ligeros escudos osificados desde la espalda hasta la cola y una poderosa mandíbula con 14-16 piezas dentales largas y muy afiladas en cada lado. Su cola les proporciona la fuerza y el impulso para poder desplazarse por unos minutos a 32 km/h en el agua. Es verde olivo con manchas oscuras a lo largo del cuerpo. De adultos, algunos conservan el verde olivo con manchas negras pero otros lucen de color gris.



Cachalote

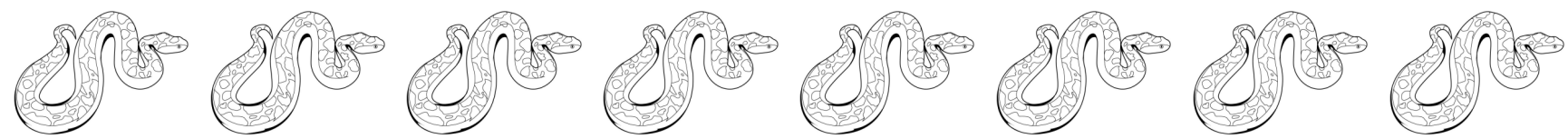
Physeter macrocephalus



Se caracteriza por su color gris y su enorme cabeza, con hileras de afilados dientes. En su plena madurez, el cachalote puede medir unos 60 pies de largo y pesar cerca de 20 toneladas. Sólo tienen un orificio nasal y su cerebro pesa cerca de 20 libras, poseen el mayor cerebro entre los animales de la Tierra. Tiene el récord de buceo entre todas las ballenas, puede sumergirse unos 3,300 pies con facilidad.

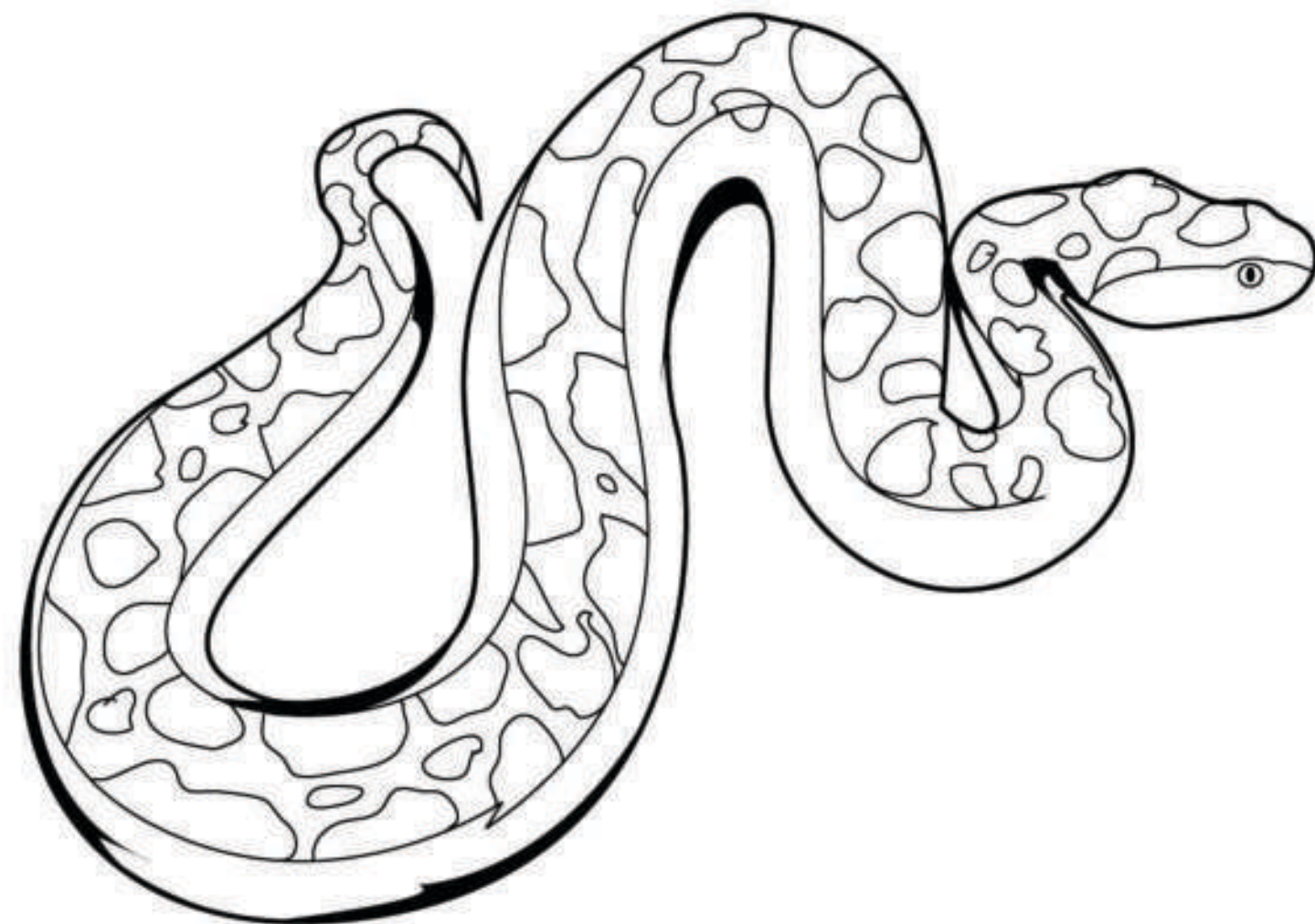
Sus presas comunes incluyen a calamares, peces, anguilas, y hasta un pulpo ocasional. Estas ballenas pueden fácilmente consumir hasta una tonelada de alimentos al día.



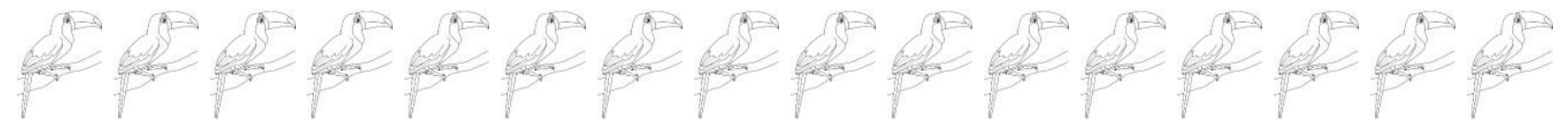
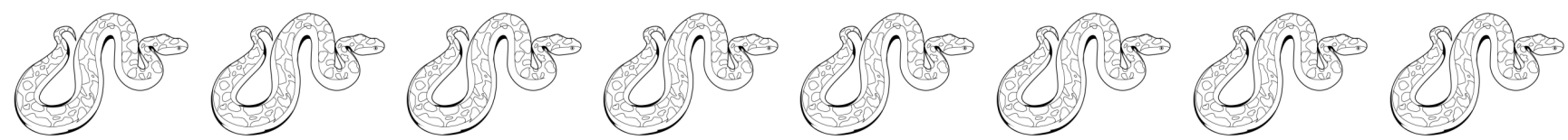


Boa

Boa constrictor



Es una serpiente no venenosa y una de las de mayor tamaño ya que puede llegar a medir hasta 5 metros y pesar 20 kilogramos. Tiene escamas lisas y llamativas con manchas dorsales y oscuras en un fondo pardo claro o gris. Es un reptil solitario y nocturno. Baja al suelo en busca de agua donde se desenvuelve con soltura. Se alimenta de murciélagos, ardillas, lagartos, ratas y mamíferos hasta del tamaño de una guartinaja y aves.

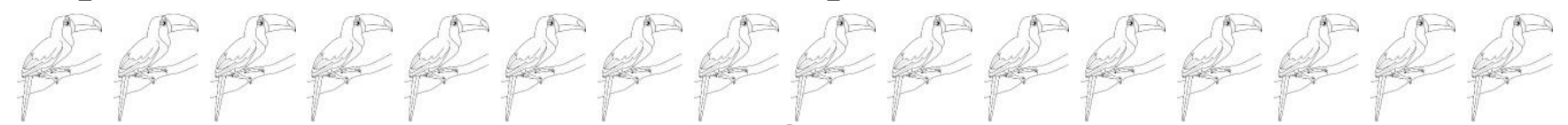


Tucán

Ramphastidae



Habita en bosques secos y selvas húmedas y tiene un plumaje altamente contrastado de amarillo y negro. Su gran pico mide aproximadamente 16cm y le dicen picoiris porque su pico tiene los colores del arcoíris. Se alimentan de frutas, invertebrados y reptiles pequeños. Este animal posee dientes que simulan a unas sierras. La lengua es aplanada, angosta y puede alcanzar las mismas dimensiones que su pico. Sus patas son fuertes, a pesar de ser cortas. Gracias a ellas, el tucán puede sujetarse entre las ramas y pasearse con mucha agilidad. Por sus brillantes tonos el tucán puede camuflarse en la luz de los bosques.





Oso perezoso

Bradypus variegatus

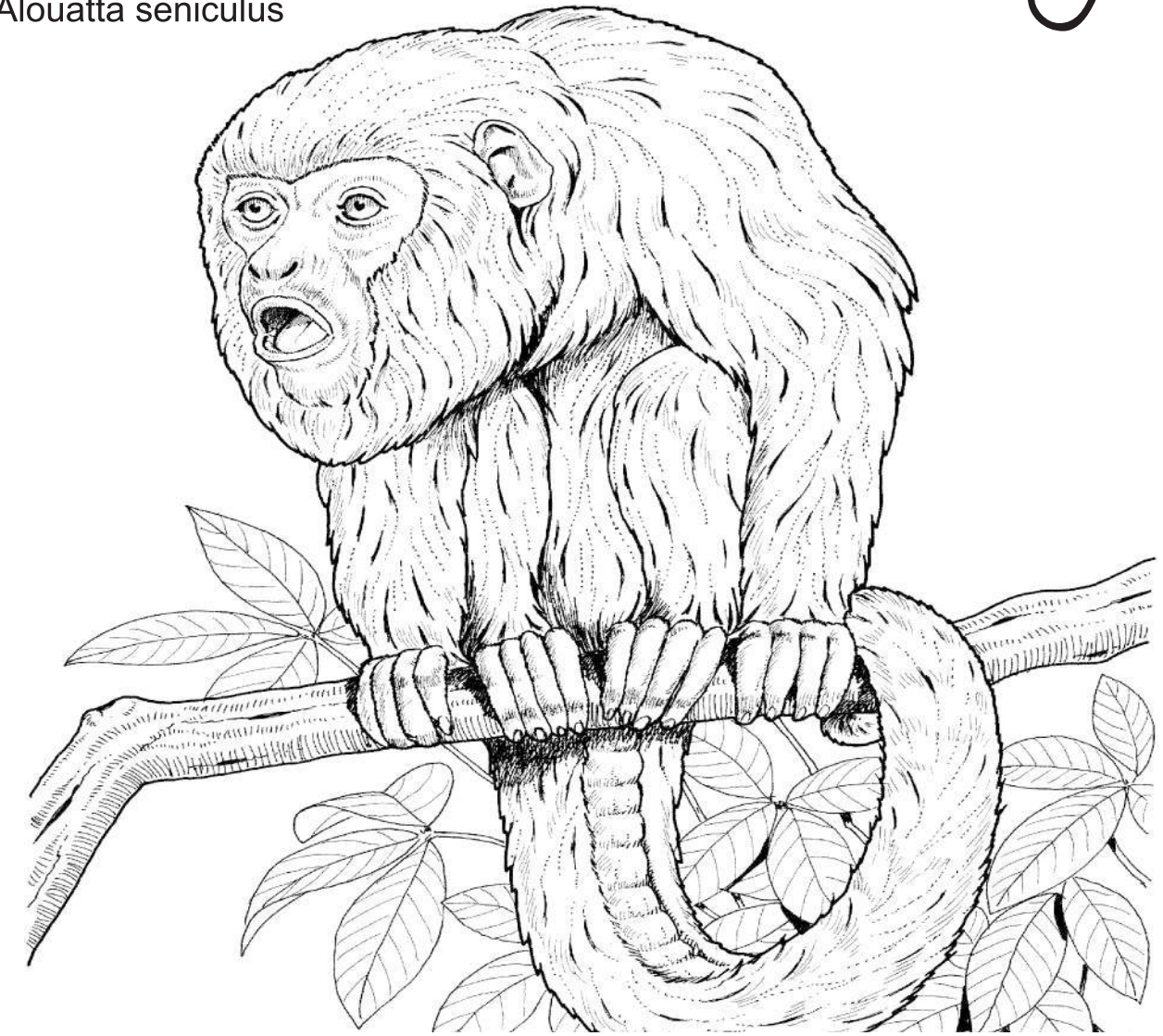


Habita en los árboles y generalmente es de color café. Presenta parches sobre su cuerpo de color verde debido al crecimiento de algas. Su pelaje es espeso, su cabeza es redonda y pequeña, sus orejas no son visibles, tiene ojos redondos cruzados por una línea de pelo negro como si tuviera una máscara. Miden entre 41 y 74 centímetros, sus extremidades son largas y sus tres dedos terminan en garras largas y curvas. Para mover una extremidad se demora medio minuto y recorrer un metro le toma 4 minutos.



Mono aullador rojo

Alouatta seniculus



Su pelaje es de color castaño-rojizo, corto y poco denso. Su cara está casi desnuda de pelos. Pesan entre 5 y 9 kilos y si cola mide de 48 a 90 centímetros. La hembras son más pequeñas. Se alimenta de hojas tiernas y frutos, aunque a veces comen raíces, flores e insectos. Tiene un sistema único de garganta que le permite un rugido fuerte como de gorila, haciendo que la selva se llene con sus sonidos al amanecer y al atardecer. Son generalmente pasivos, tranquilos y sociables. Por alimentarse principalmente de hojas les toma mucho tiempo hacer la digestión lo que les lleva a representar un papel especial en la regeneración del bosque.

