

CORPORACION AUTONOMA REGIONAL DEL MAGDALENA

CORPAMAG

REPORTE AREAS AFECTADAS POR INUNDACIONES 2010-2011

DEPARTAMENTO DEL MAGDALENA

INFORMACION SUMINISTRADA POR:



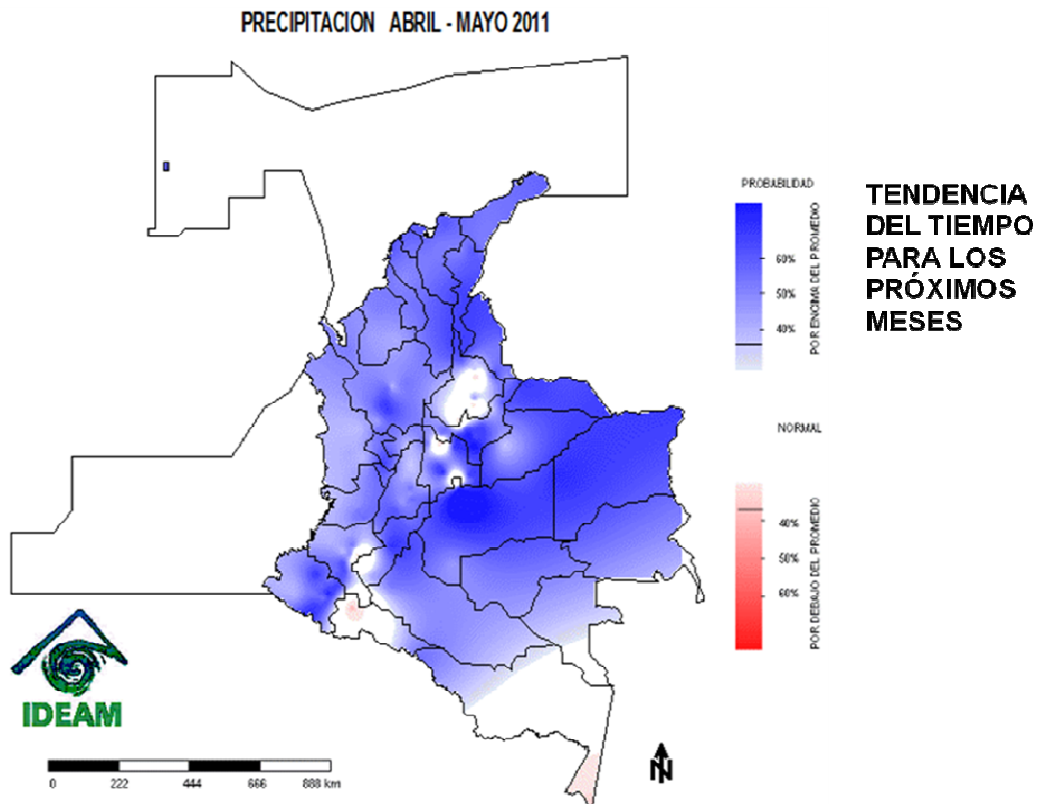
PRONOSTICOS DE PRECIPITACIONES MESES ABRIL-MAYO DE 2011

De acuerdo con información generada por el IDEAM, remitida formalmente a la Corporación la probabilidad temporada de lluvias para la región Caribe, mas concretamente para el departamento del Magdalena estará por encima del 60%, lo que indica que entramos en la segunda temporada de lluvias o continuación del “Fenómeno de la Niña 2010-2011”.

Esta situación obliga a tener preparadas las medidas de contingencias y activados los sistemas de gestión del riesgo existentes, alertados al CREPAD y CLOPAD, así como todos los programas y acciones interinstituciones previstos en el “Plan de Acción para la Recuperación de los impactos Generados por el Fenómeno de la Niña 2010-2011 del Departamento del Magdalena”.

Es importante de acuerdo con este pronóstico alertar a las comunidades localizadas en la parte media y alta de las cuencas hidrográficas del departamento del Magdalena, especialmente las zonas urbanas del Distrito de Santa Marta y los municipios de Ciénaga, Zona Bananera, El Reten, Aracataca, Fundación y Ariguaní.

De igual manera aunque los pronósticos indican que las tendencias de lluvias en el centro del país disminuyen debemos estar atentos a los niveles del río Magdalena en todos los municipios ribereños.

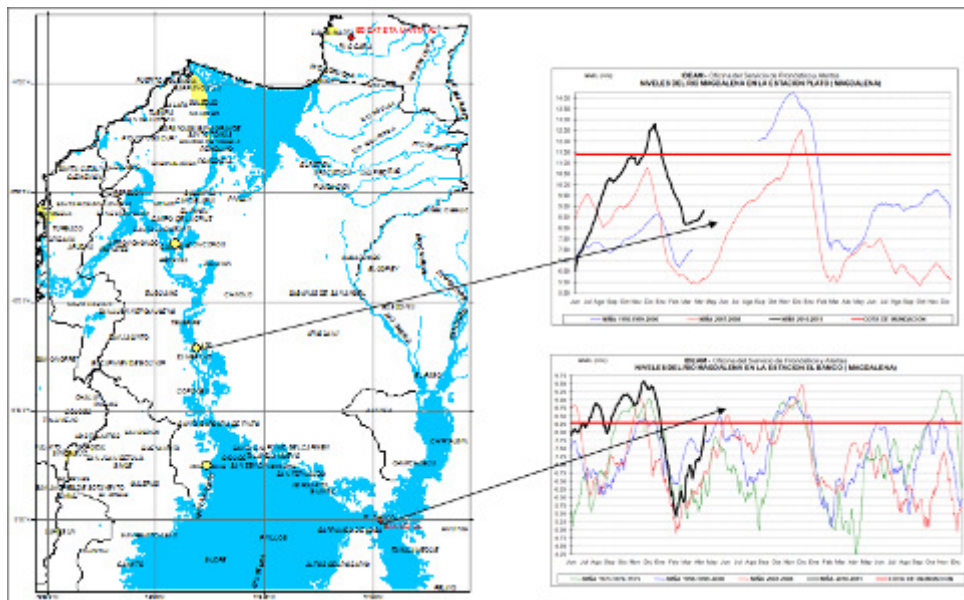
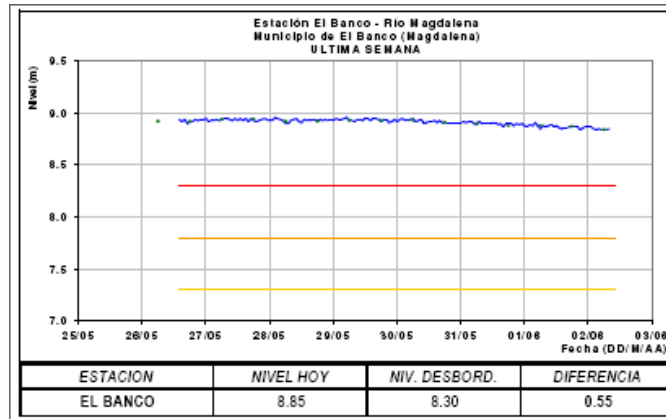


ESTACIONES DE MONITOREO

Igualmente es importante la revisión diaria de los niveles del río o cotas de inundación de los centros poblados por parte de los municipios localizados en el área de influencia del río Magdalena, al igual que del CREPAD y los CLOPAD. Esta información es presentada diariamente por parte del IDEAM, a través de su página Web, con link en la página Web de la Corporación Autónoma Regional del Magdalena-CORPAMAG.

CUENCA BAJA DEL RIO MAGDALENA

Esta información es dada por las estaciones del IDEAM, localizadas en los municipios de El Banco, Plato y Tenerife en el departamento del Magdalena. De acuerdo con el informe hidrológico diario No. 153 de fecha 02 de junio de 2011, merecen especial atención los sectores de Belén en la ciénaga de Zapatosa, Tenerife, Santa Ana, Pedraza, El Banco y Plato. A continuación se presenta gráfico de los niveles en el municipio de El Banco.

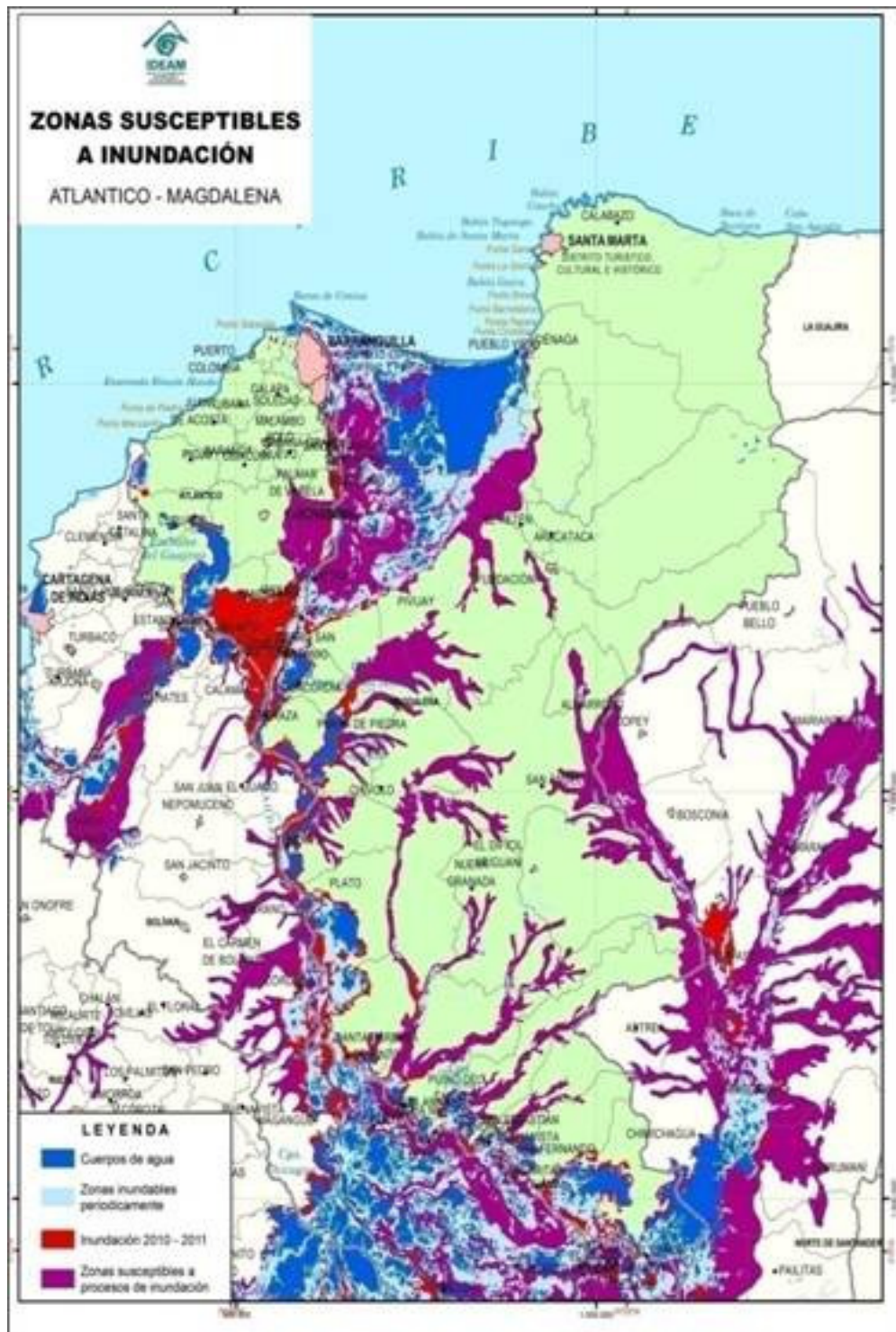


ESTIMACIÓN DE LAS ZONAS SUSCEPTIVAS A INUNDACIÓN

PRIMER SEMESTRE DE 2011

DEPARTAMENTO DEL MAGDALENA

El presente mapa extraído del mapa de susceptibilidad a las inundaciones en el departamento del Magdalena a escala 1:100.000, muestra las áreas vulnerables y de riesgos del departamento del Magdalena.



Como se puede apreciar en el mapa la zona susceptible a la inundación en el departamento del Magdalena según datos del IDEAM, es de aproximadamente 5.000 kilómetros cuadrados.

Considerando la información anterior en el siguiente cuadro se presentan las áreas potencialmente inundables por municipios de influencia ribereña en el departamento del Magdalena.

MUNICIPIOS	AREA HA.
ALGARROBO	10.868
ARIGUANÍ (El Difícil)	21.788
CERRO DE SAN ANTONIO	10.703
CHIVOLO	10.728
CIÉNAGA	102
CONCORDIA	3.167
EL BANCO	47.866
EL PIÑÓN	26.383
EL RETÉN	13.882
FUNDACIÓN	3.426
GUAMAL	16.026
NUEVA GRANADA	15.238
PEDRAZA	12.345
PIJIÑO DEL CARMEN	14.985
PIMJAY	47.661
PLATO	47.012
PUEBLOVIEJO	7.994
REMOLINO	20.937
SABANAS DE SAN ANGEL	22.588
SALAMINA	9.321
SAN SEBASTIÁN DE BUENAVISTA	13.060
SAN ZENÓN	13.134
SANTAANA	34.227
SAN ABÁRBARA DE PINTO	14.143
SITIONUEVO	25.212
TENERIFE	18.872
ZAPAYÁN	12.564
ZONABANANERA	2.581
TOTAL	496.813

A continuación se presentan algunos datos estadísticos generados por el IDEAM, los cuales son efecto de la inundación.

DEPARTAMENTO				ZONA INTERPRETADA PARA MONITOREO		ZONAS AFECTADAS POR INUNDACIÓN PARA EL MONITOREO						VARIACIÓN (ha.)		
						IMÁGENES NOVIEMBRE-DICIEMBRE 2010			IMÁGENES FEBRERO 2 DE 2011					
NOMBRE	COD. DANE	MUN. AFEC.	ÁREA (ha.)	ÁREA (ha.)	(%)	CUERPOS DE AGUA	ZONAS INUNDALES PERIÓDICAMENTE	INUNDACIÓN	CUERPOS DE AGUA	ZONAS INUNDALES PERIÓDICAMENTE	INUNDACIÓN	CUERPOS DE AGUA	ZONAS INUNDALES PERIÓDICAMENTE	INUNDACIÓN
MAGDALENA	47		2.314.438	1.235.418	53,4	135.423	88.660	109.256	117.253	45.717	41.472	-18.170	-42.942	-67.784

#	DEPARTAMENTO	MUN AFEC	NÚMERO DE PREDIOS AFECTADOS			ÁREA DE TERRENO (ha) DE PREDIOS AFECTADOS			ÁREA DE CONSTRUCCIÓN (m2) DE PREDIOS AFECTADOS		
			ZONA URBANA	ZONA RURAL	TOTAL	ZONA URBANA	ZONA RURAL	TOTAL	ZONA URBANA	ZONA RURAL	TOTAL
9	MAGDALENA	20	33.337	5.643	38.980	1.307	134.382	135.689	1.943.824	193.253	2.137.077

No	DEPARTAMENTO	MUN AFEC	NUMERO DE PREDIOS PARCIALMENTE AFECTADOS			ÁREA DE TERRENO (ha) DE PREDIOS PARCIALMENTE AFECTADOS			AREA DE CONSTRUCCIÓN (m2) DE PREDIOS PARCIALMENTE AFECTADOS		
			ZONA URBANA	ZONA RURAL	TOTAL	ZONA URBANA	ZONA RURAL	TOTAL	ZONA URBANA	ZONA RURAL	TOTAL
9	MAGDALENA	20	1.215	2.426	3.641	232	201.463	201.695	75.285	127.629	202.914

No	DEPARTAMENTO	No. MUN AFEC	NÚMERO TOTAL DE PREDIOS EN LOS MUNICIPIOS AFECTADOS	NÚMERO DE PREDIOS TOTALMENTE AFECTADOS	%	NÚMERO DE PREDIOS PARCIALMENTE AFECTADOS	%
1	MAGDALENA	20	137.195	38.980	28%	3.641	3%